

## Projets éoliens sur la commune de Quincy

Lettre d'information n°3 - Commune de Quincy | Juin 2025

### Le mot du chef de projet

Madame, Monsieur,

La première phase d'études pour le projet éolien de Brinay et de Quincy est désormais terminée. En effet, après une année complète d'études et de collecte d'informations, le projet prend forme et se précise.

Grâce aux résultats obtenus, nous avons pu définir l'implantation du projet, à savoir le nombre d'éoliennes et leurs localisations précises au sein de la zone d'études, mais également le gabarit qui sera retenu dans le dossier de demande d'autorisation environnementale.

En parallèle de cet avancement, il est apparu, dans le cadre du projet éolien mené à Sainte-Thorette, qu'une éolienne pourrait être implantée sur le territoire de la commune de Quincy. Ce second projet vous concerne donc également, et vous trouverez ci-dessous des premières informations à ce sujet.

Après le porte-à-porte réalisé en septembre 2024, nous poursuivons notre démarche de dialogue, et souhaitons venir à votre rencontre pour vous présenter les résultats des études des deux projets présents sur la commune, vous expliquer les choix d'implantations, et échanger avec vous.

Vous trouverez ci-dessous les modalités concernant une permanence d'information organisée dans votre commune le mercredi 2 juillet prochain.

N'hésitez pas à venir échanger avec l'équipe projet !



**Yohan Dy**  
Chef de projets éoliens  
**RWE Renouvelables France**  
yohan.dy@rwe.com

Suivez les actualités des projets éoliens sur les sites Internet dédiés :

<https://brinay-quincy.projet-eolien.com/>  
<https://sainte-thorette.projet-eolien.com/>

**Mercredi  
2 juillet  
18h-20h**

## INVITATION

**Nous vous invitons à venir échanger sur les deux projets éoliens lors d'un forum d'information à Quincy.**

**Mercredi 2 juillet 2025**

**18h - 20h**

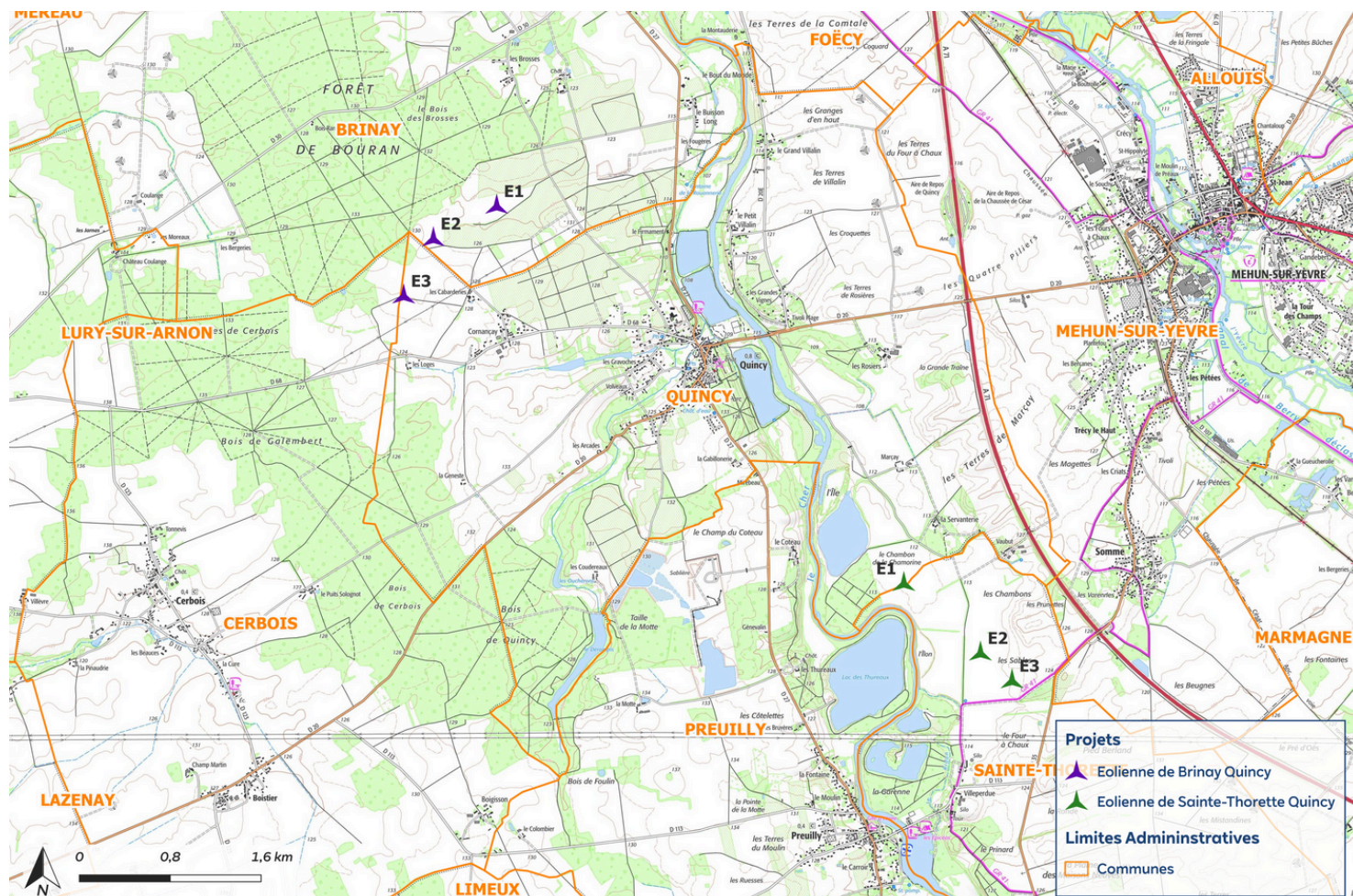
**Quincy**

**Foyer Rural**

**Passage libre sur la plage horaire**

# Les projets éoliens de Brinay, Quincy et Sainte-Thorette

## Cartes des implantations des deux projets



### Brinay et Quincy



**3**  
éoliennes

De 200 mètres de hauteur en  
bout de pale.



**5,9**  
MW

De puissance unitaire maximale  
soit 17,7 MW au total.



**12 200**  
foyers

Ces deux parcs éoliens pourraient  
produire l'équivalent de la consommation  
annuelle électrique de 12 200 foyers.  
(sources ADEME, CRE, INSEE)

### Sainte-Thorette et Quincy



**3**  
éoliennes

De 200 mètres de hauteur en  
bout de pale.



**7**  
MW

De puissance unitaire  
maximale soit 21 MW au total.